



# s.130 NPT

## acier inoxydable

1/4" - 4"

1000 PSI



### Qualité

- Le système d'étanchéité double permet à la vanne d'être actionnée dans les deux sens, ce qui facilite l'installation
- La poignée indique clairement la position de la balle
- Lubrifiant sans silicone sur tous les joints
- Tester la norme API 598
- Conformité NACE MR-01-75
- La poignée s'arrête sur le corps pour éviter le stress au niveau de la tige

### Corps

- Corps et capuchon en acier inoxydable CF8M

### Tige

- Tige en acier inoxydable anti-éruption

### Scellage

- Sièges en PTFE renforcé de fibre de verre

### Fils

- Cône NPT ANSI B.1.20.1 filetage femelle par filetage femelle

### Flux

- Port plein à 100 % pour un débit maximal

### Poignée

- Poignée verrouillable en acier inoxydable recouvert de plastique. Le revêtement de la poignée offre à la fois une protection thermique et électrique
- AVERTISSEMENT : ne dépassez pas une température et/ou une charge électrique raisonnables

### Pression et température de travail

- Pression de travail à froid sans choc de 1000 PSI
- Indice de vapeur 150 PSI WSP
- Indice de vide 2x 10-2 torr
- \*Pression de vapeur de travail sans choc de 150 psig. Ne convient pas pour étrangler la vapeur.
- -50 °F à +450 °F

- **ATTENTION :** le gel du fluide dans l'installation peut gravement endommager la vanne

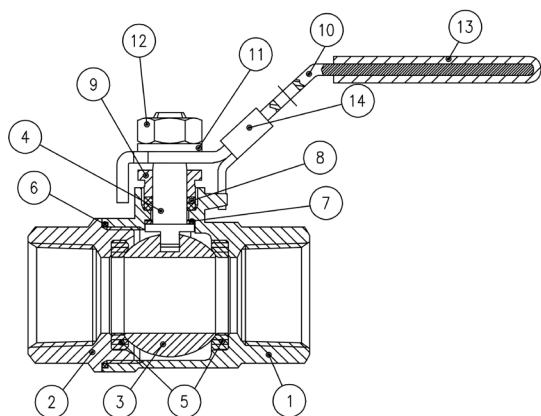
### À la demande

- Poignée ovale verrouillable jusqu'à 2"

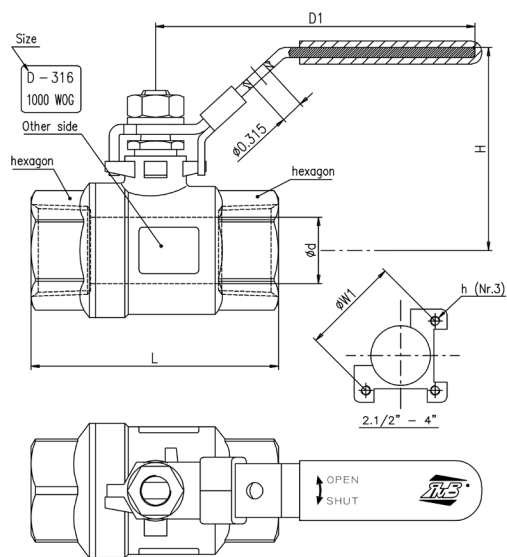
### Approuvé par ou en conformité avec

- GOST-R (Russie)

**REMARQUE :** les approbations s'appliquent uniquement à des configurations/tailles spécifiques.



	Description	Q.ty	Matériau
1	Corps	1	A351-CF8M
2	Casquette	1	A351-CF8M
3	Balle	1	A351-CF8M
4	Tige	1	A276 Gr. 316
5	Siège	2	PTFE +15% G/F
6	Joint	1	PTFE
7	Rondelle de butée	1	PTFE
8	Emballage	1	PTFE
9	Glande	1	A194 Gr.8
10	Poignée verrouillable	1	A240 SS304
11	Rondelle de blocage	1	A493 SS304
12	Écrou de poignée	1	A194 Gr.8
13	Manchon de poignée	1	Poignée en vinyle
14	Plaque de verrouillage	1	A240 SS304

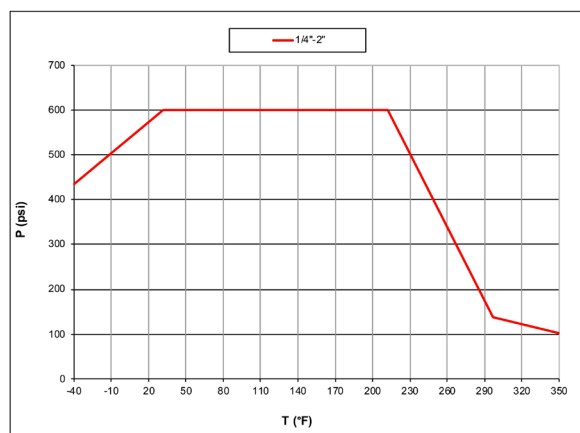


Code	130B41	130C41	130D41	130E41	130F41	130G41	130H41	130I41	130L41	130M41	130N41
D (Size)	1/4"	3/8"	1/2"	3/4"	1"	1 1/4"	1 1/2"	2"	2 1/2"	3"	4"
d (inch)	0.433	0.492	0.591	0.787	0.984	1.26	1.496	1.969	2.559	3.15	3.937
L (inch)	2.276	2.276	2.429	2.76	3.201	3.78	4.429	4.961	6.634	7.535	8.524
H (inch)	2.252	2.252	2.327	2.463	2.783	3	3.508	3.864	4.354	4.882	6.732
D1 (inch)	4.055	4.055	4.055	4.055	5	5	6.024	7.598	7.598	10.985	13.189
W1 (inch)	N/A	N/A	N/A	N/A	N/A	N/A	N/A	N/A	2.756	4.016	4.016
h	N/A	N/A	N/A	N/A	N/A	N/A	N/A	N/A	M8x1.25	M10x1.5	M10x1.5
Cv (GPM)	12	16	20	42	65	101	144	250	422	640	1000

### Cotes de débit d'eau

Size	1/4"	3/8"	1/2"	3/4"	1"	1 1/4"	1 1/2"	2"	2 1/2"	3"	4"
CV	12	16	20	42	65	101	144	250	422	640	1000

### Diagramme pression-température



### Diagramme de perte de charge

