

**COMPACT
POWER**

ACTIONNEUR ÉLECTRIQUE



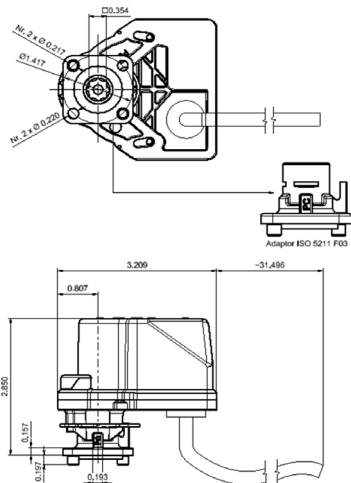
Spécifications techniques :

- Compatible avec les vannes actionnables RuB jusqu'à 1 1/4" (seulement pour s.64 LT)
- Ensemble compact pour s'adapter aux espaces restreints
- Variantes d'alimentation :
 - 12 V DC, 24V DC;
 - 24V AC 50-60Hz;
 - 110-120V AC 50/60Hz;
 - 230V AC 50/60Hz;
- Consommation électrique du moteur :
 - 4W pour 12 VDC et 24V DC, 6W pour 230V AC, 8W pour 24V AC et 110-120V AC
- Sortie de couple jusqu'à 44 in-lb
- Temp d'opération:
 - 5 sec for 12 V DC, 24V DC
 - 20 sec for 24V AC, 110-120V AC and 230V AC at 50 Hz (15 sec at 60 Hz)
- Température de fonctionnement -4 °F à +180 °F
- Classe de protection IP65 comparable à NEMA 4X
- Micro-interrupteurs pour signaux d'ouverture-fermeture
- Les micro-interrupteurs peuvent passer jusqu'à 1 A
- Moteur d'inversion
- Montage direct sur la vanne pour un alignement parfait de l'arbre
- Orientation positive entre la vanne à bille et l'actionneur
- Actionneur facilement démontable pour un fonctionnement manuel par tournevis
- Indicateur de position visuel
- Boîtier en plastique résistant à la corrosion
- L'actionneur a passé avec succès les tests de durée de vie de 100 000 cycles
- Cycle de service 60 %

Comment commander :

Model	Couple (In-lb)	Secondes 90°	Puissance	Control électrique
CP5A2A	44	20s	230V AC	2 wires
CP5A3A	44	20s	230V AC	3 wires
CP5B2A	44	20s	110V AC	2 wires
CP5B3A	44	20s	110V AC	3 wires
CP5C2A	44	20s	24 V AC	2 wires
CP5C3A	44	20s	24 V AC	3 wires
CP5D2A	44	5s	24 V DC	2 wires
CP5E2A	44	5s	12 V DC	2 wires

Dimension en pouces :



ISO 5211	L
F03	0.315 inch

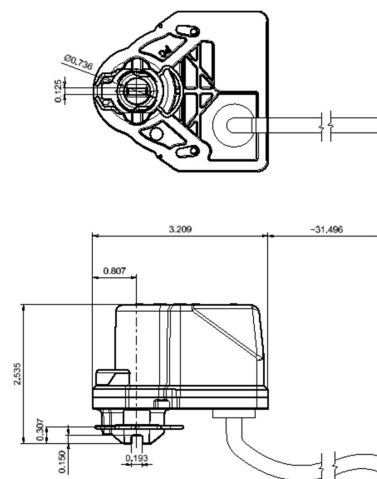


SCHÉMA POUR COMMANDE 2 FILS - Modèle VDC

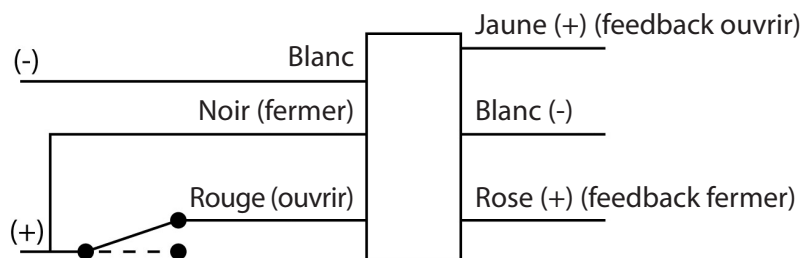
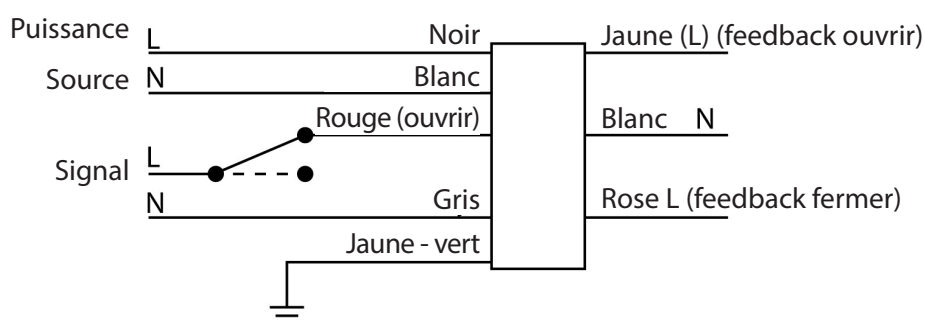
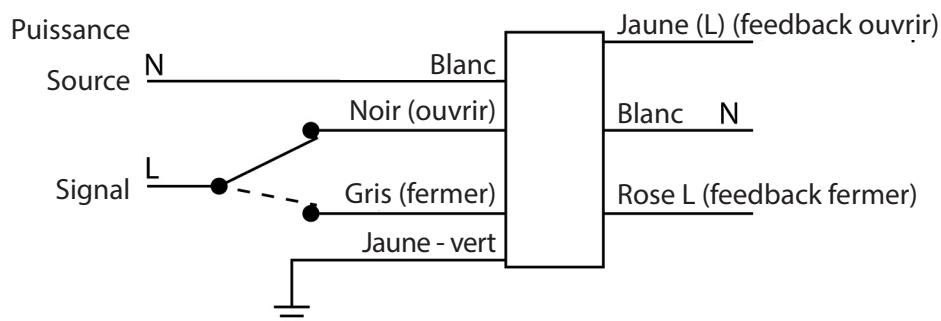


SCHÉMA POUR COMMANDE 2 FILS - Modèle VAC



Commande 2 points : la commande se fait par un simple interrupteur ou bouton (à commande manuelle ou automatique ex : thermostat traditionnel). La fermeture de l'interrupteur de commande entraînera le déplacement de l'actionneur jusqu'à la position CCW complète. L'ouverture de l'interrupteur de commande entraînera le déplacement de l'actionneur jusqu'à la position CW complète. Si l'actionneur est monté sur un robinet à tournant sphérique, la fermeture de l'interrupteur de commande ouvrira le robinet à tournant sphérique et vice versa. Sur demande, la tension de commande peut être différente de la tension d'alimentation du moteur.

SCHÉMA POUR COMMANDE À 3 FILS - MODÈLE VCA



Remarque : si les signaux des interrupteurs de fin de course ne doivent pas être utilisés, les fils jaune et rose doivent être coiffés pour éviter les courts-circuits accidentels.

Commande 3 points : la commande est effectuée par un interrupteur (à commande manuelle ou automatique, par exemple un thermostat 3 points), qui dévie la tension vers le fil d'ouverture ou vers le fil de fermeture atteignant l'actionneur ; l'interrupteur peut être en position ouverte ou en position fermée ; à l'aide d'une commande spécifique, le moteur peut s'arrêter dans n'importe quelle position intermédiaire.