



s.6439 NPT

1/2" - 2"
pignon SS
ISO 5211

Dans tous les domaines de notre société, l'automatisation est de plus en plus requise et la série S.64 de **RuB** répond à toutes les exigences en matière de vannes à boisseau sphérique actionnées fiables. La série a passé avec succès les tests de durée de vie de 100 000 cycles et est dotée d'un siège spécial qui compense automatiquement l'usure. Vous pouvez acheter la vanne seule ou avec l'actionneur **RuB** déjà monté.



Qualité

- 24h 100% test d'étanchéité garanti
- Le système d'étanchéité double permet à la vanne d'être actionnée dans les deux sens, ce qui facilite l'installation
- Pas de pièces mobiles métal sur métal
- Aucun entretien jamais requis
- Lubrifiant sans silicone sur tous les joints
- Boisseau sphérique en acier inoxydable pour une durée de vie plus longue

Corps

- Corps et capuchon en laiton non plaqué sablé à chaud et scellés avec du Loctite® ou un produit d'étanchéité pour filetage équivalent
- Bride de montage ISO 5211 et DIN 3337 intégrée pour une connexion universelle à l'actionneur
- Laiton le plus fin selon les spécifications EN 12165 et EN 12164

Tige

- Joints toriques doubles FPM sans entretien à la tige pour une sécurité maximale
- Tige en acier inoxydable anti-éruption

Scellage

- Sièges autolubrifiants en PTFE renforcé avec conception à lèvre flexible et compensation d'usure

Fils

- Cône NPT ANSI B.1.20.1 filetage femelle par filetage femelle

Flux

- Port plein à 100% pour un débit maximal

Poignée

- La bride ISO 5211 robuste intégrée permet le montage direct d'actionneurs électriques et pneumatiques, sans support ni accouplement requis. Voir la gamme RuB d'actionneurs électriques et pneumatiques.

Pression et température de travail

- Pression de travail à froid sans choc de 600 PSI
- -4°F à +350°F

- **ATTENTION :** le gel du fluide dans l'installation peut gravement endommager la vanne

Choix

- Configuration k.64 avec EN 10226-1, ISO 228 filetage parallèle femelle par femelle, corps plaqué, longeur de vanne conforme à la spécification DIN 3357, sièges en PTFE pur
- Actionneur pneumatique à pignon et crémaillère (rappel par ressort ou double effet)
- Actionneur électrique de puissance compact pour certaines tailles
- Poignée verrouillable manuellement
- Pignon en laiton (s.6441)

À la demande

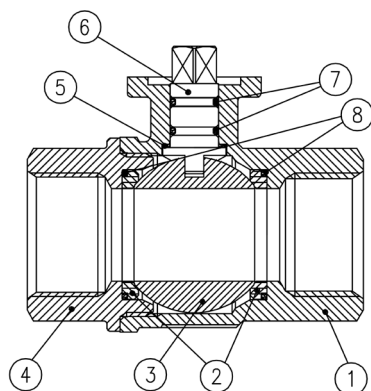
- Design personnalisé

Approuvé par ou en conformité avec

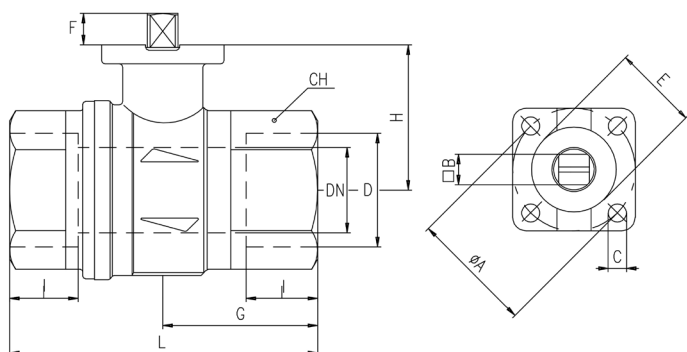
- GOST-R (Russie)
- Water Regulations Advisory Scheme (Royaume-Uni)
- Conforme RoHS (UE)

REMARQUE : les approbations s'appliquent uniquement à des configurations/tailles spécifiques.





Description	Q.ty	Matériau
1 Corps non plaqué	1	CW617N
2 Siège de la bille	2	PTFE rempli de graphite 15%
3 Boule en acier inoxydable	1	1.4401 / AISI 316
4 Embout non plaqué	1	CW617N
5 Rondelle	1	PTFE chargé de carbone 25%
6 Joint torique de la tige en acier inoxydable	1	1.4401 / AISI 316
7 Joint torique	2	FPM
8 Joint torique	2	FPM



Code	S64D39	S64E39	S64F39	S64G39	S64H39	S64I39
D (inch)	1/2	3/4	1	1 1/4	1 1/2	2
DN(inch)	0.590	0.787	0.984	1.259	1.575	1.968
I (inch)	0.610	0.708	0.826	0.905	0.964	1.043
L (inch)	2.598	2.933	3.562	4.094	4.606	5.314
G (inch)	1.201	1.456	1.791	2.047	2.322	2.657
H (inch)	1.220	1.515	1.673	2.185	2.441	2.716
CH(inch)	1.063	1.259	1.614	1.968	2.165	2.756
ØA(inch)	1.417	1.417	1.417	1.968	1.968	1.968
B(inch)	0.354	0.354	0.354	0.551	0.551	0.551
C (inch)	0.220	0.220	0.220	0.259	0.259	0.259
E(inch)	0.984	0.984	0.984	1.378	1.378	1.378
F(inch)	0.295	0.334	0.334	0.570	0.570	0.570
Flange connection DIN ISO 5211 DIN 3337	F03	F03	F03	F05	F05	F05
Cv (GPM)	32.3	69.3	115.5	179.1	283.1	335.0

Couple pour le dimensionnement de l'actionneur en -lb

Delta P -->	0÷200 PSI		600 PSI	
Dimension de la vanne	pour ouvrir	pour fermer	pour ouvrir	pour fermer
1/2"	25	15	25	15
3/4"	33	20	33	20
1"	62	37	62	37
1 1/4"	104	111	121	111
1 1/2"	220	180	273	180
2"	262	222	327	222

Facteurs de correction de couple

Le couple de la vanne peut varier en fonction de la fréquence de fonctionnement, de la température et des caractéristiques de frottement du fluide. Si le fluide a plus ou moins de frottement que l'eau, multipliez le couple par les facteurs suivants.

Huiles ou liquides lubrifiants	0.8
Gaz secs, gaz naturel	1.5
Boues ou liquides contenant des particules abrasives	1.5÷2.5

Diagramme pression-température

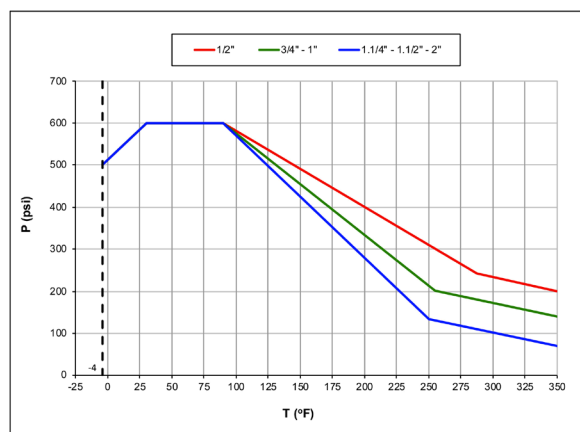


Diagramme de perte de charge

