

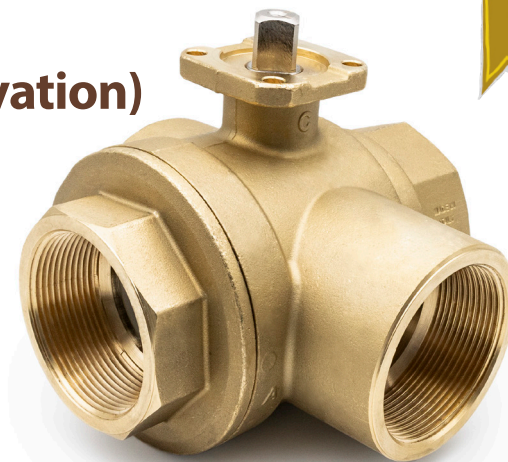


# s.7641 NPT

## 3 voies, 2 sièges, port en L (dérivation)

1/2" - 2"  
ISO 5211

La série **RuB** s.7641 est le bon choix pour la déviation des fluides. Elle est conçue avec des composants robustes sans entretien qui garantissent la facilité d'une utilisation simple et sûre. Avec une simple rotation de 90°, vous pouvez dévier le débit d'une sortie vers l'autre. Il est possible d'utiliser aussi bien la commande manuelle traditionnelle qu'un système d'automatisation moderne. Il est également possible de passer facilement de la manette à une bride ISO 5211 pour actionneur. Elle se caractérise par un faible couple de manœuvre et d'un siège auto-compensateur qui réduit l'usure et répond à notre exigence de test de durée de vie de 100 000 cycles. La vanne peut être achetée séparément, avec poignée ou avec un actionneur **RuB** déjà monté.



### Qualité

- Test d'étanchéité 100% électronique garanti
- Pas de pièces mobiles métal sur métal
- Aucun entretien jamais requis
- Lubrifiant sans silicone sur tous les joints
- Boule en laiton chromé pour une durée de vie plus longue
- Chaque vanne est testée pour une sécurité maximale
- Fonctionne bien dans n'importe quelle orientation
- Configuration forte

### Corps

- Corps et capuchon en laiton non plaqué sablé à chaud et scellés avec du Loctite® ou un produit d'étanchéité pour filetage équivalent
- Bride de montage ISO 5211 et DIN 3337 intégrée pour une connexion universelle à l'actionneur
- Laiton le plus fin selon les spécifications EN 12165 et EN 12164
- Conception à 3 voies en L pour la déviation du débit

### Tige

- Tige en laiton nickelé anti-éruption
- Joints toriques doubles FPM sans entretien à la tige pour une sécurité maximale
- La fente de la tige indique la position de la balle

### Scellage

- Sièges autolubrifiants en PTFE pur avec conception à lèvre flexible

### Fils

- Cône NPT ANSI B.1.20.1 filetage femelle par filetage femelle

### Flux

- Port plein à 100 % pour un débit maximal

### Poignée

- La bride ISO 5211 robuste intégrée permet le montage direct des actionneurs. Voir la gamme RuB d'actionneurs électriques et pneumatiques.

### Pression et température de travail

- 450 PSI jusqu'à 1", 300 PSI sur 1", pression de travail à froid sans choc
- -4°F à +302°F

- **ATTENTION :** le gel du fluide dans l'installation peut gravement endommager la vanne

### Choix

- Actionneur pneumatique à pignon et crémaillère (rappel par ressort ou double effet)
- Actionneur électrique Compact Power
- Filetages femelles parallèles EN10226-1/ISO228
- Poignée verrouillable en accessoire ou déjà montée (s.7641L)
- Divers kit de tringlerie d'actionneur

### À la demande

- Design personnalisé
- Tige en acier inoxydable
- Configurations avec 4 sièges & T-port (s.7341)

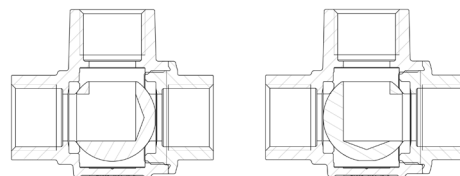
### Approuvé par ou en conformité avec

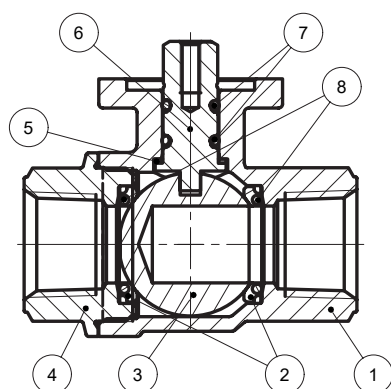
- Conforme RoHS (UE)

**REMARQUE :** les approbations s'appliquent uniquement à des configurations/tailles spécifiques.

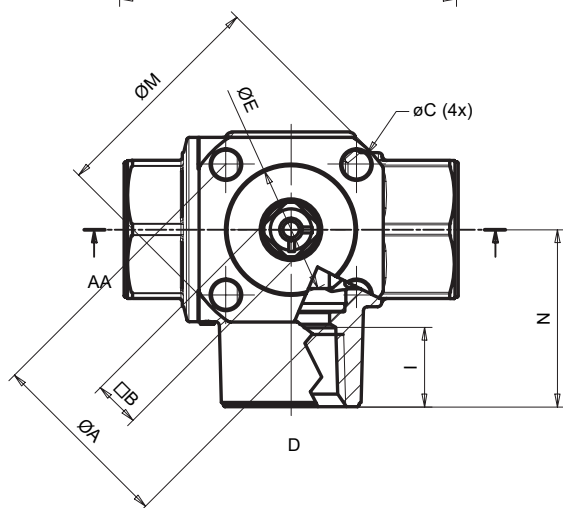
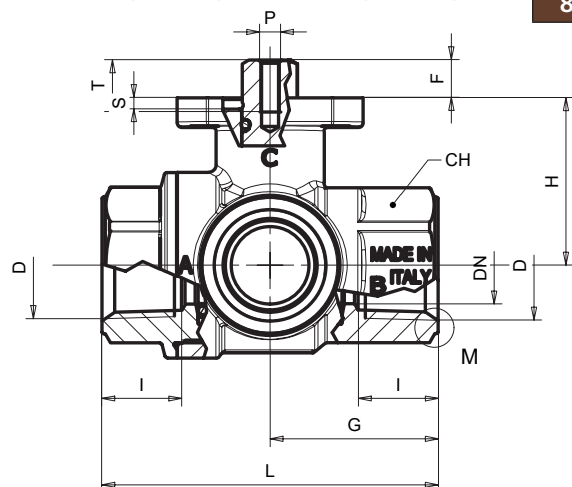


### S.76 Positions de fonctionnement du port "L" à 3 voies





	Description	Q.ty	Matériau
1	Corps non plaqué sablé	1	CW617N
2	Siège	2	PTFE chargé graphite 15%, PTFE supérieur à 1"
3	Boule chromée	1	CW617N
4	Embout non plaqué sablé	1	CW617N
5	Machine à laver	1	Carbone PTFE chargé 25%
6	Conception de joint torique de tige nickelée	1	CW617N
7	Joint torique	2	FPM
8	Joint torique	2	FPM



Code	S76D41	S76E41	S76F41	S76G41	S76H41	S76I41
Size	1/2"	3/4"	1"	1 1/4"	1 1/2"	2"
DN	0.591	0.787	0.984	1.197	1.496	1.890
I	0.610	0.709	0.827	0.906	0.965	1.043
L	2.559	3.110	3.642	4.311	4.961	5.906
G	1.280	1.555	1.831	2.165	2.480	2.953
H	1.820	1.555	1.673	2.205	2.500	2.854
N	1.358	1.654	1.949	2.362	2.717	3.228
ØA	1.417	1.417	1.417	1.969	1.969	1.969
ØC	Ø 0.22	Ø 0.22	Ø 0.22	Ø 0.26	Ø 0.26	Ø 0.26
ØE	0.984	0.984	0.984	1.378	1.378	1.378
Square B	0.354	0.354	0.354	0.551	0.551	0.551
ØM	1.709	1.709	1.709	2.394	2.394	2.394
S	0.087	0.087	0.087	0.126	0.126	0.126
T	0.394	0.394	0.394	0.551	0.551	0.551
F	0.287	0.327	0.327	0.571	0.571	0.571
CH	1.063	1.260	1.614	1.969	2.165	2.756
Flange connection DIN ISO 5211 DIN 3337	F03	F03	F03	F05	F05	F05

### Couple pour le dimensionnement de l'actionneur en -lb

Delta P -->	0 - 230 PSI	
Dimension de la vanne	pour ouvrir	pour fermer
1/2"	31	31
3/4"	36	36
1"	40	40
1 1/4"	104	104
1 1/2"	190	190
2"	248	248

### Facteurs de correction de couple

Le couple de la vanne peut varier en fonction de la fréquence de fonctionnement, de la température et des caractéristiques de frottement du fluide. Si le fluide a plus ou moins de frottement que l'eau, multipliez le couple par les facteurs suivants.

Huiles ou liquides lubrifiants	0.8
Gaz secs, gaz naturel	1.5
Boues ou liquides contenant des particules abrasives	1.5÷2.5