



s.84 BSPT

1/4" - 4"



bsi.



Qualité

- 24h 100% test d'étanchéité garanti
- Le système d'étanchéité double permet à la vanne d'être actionnée dans les deux sens, ce qui facilite l'installation
- Pas de pièces mobiles métal sur métal
- Aucun entretien jamais requis
- La poignée indique clairement la position de la balle
- Lubrifiant sans silicone sur tous les joints
- Boule en laiton chromé pour une durée de vie plus longue
- La poignée s'arrête sur le corps pour éviter le stress au niveau de la tige

Corps

- Corps et capuchon en laiton externe nickelé sablé à chaud scellés avec Loctite® ou un produit d'étanchéité pour filetage équivalent
- Laiton le plus fin selon les spécifications EN 12165 et EN 12164

Tige

- Tige en laiton nickelé anti-éruption
- Joints toriques doubles FPM sans entretien à la tige pour une sécurité maximale

Scellage

- Sièges autolubrifiants en PTFE pur avec conception à lèvre flexible

Fils

- EN10226-2, ISO 7/1, BS 21 BSPT conique femelle par filetage femelle

Flux

- Passage intégral selon DIN 3357 pour un débit maximal

Poignée

- Manche en acier au carbone Geomet® avec revêtement épais en PVC trempé. Le revêtement de la poignée offre à la fois une protection thermique et électrique

- **AVERTISSEMENT :** ne dépassez pas une température et/ou une charge électrique raisonnables

Pression et température de travail

- 40 bar (600 PSI) jusqu'à 2", 30 bar (450 PSI) sur 2" pression de travail à froid sans choc
- -40°C à +170°C (-40° à +350°F)
- Pour une utilisation avec des fluides dangereux, la température nominale est de -20°C +60°C et la pression nominale est de 5 bar
- AS4617 Limitation pour le GAZ : 2 100 Kpa jusqu'à 2" et 1 500 Kpa de 2 1/2" à 4" pression de service nominale et température de 0°C/+60 °C

- **ATTENTION :** le gel du fluide dans l'installation peut gravement endommager la vanne

Options jusqu'à 2 taille

- Rallonge de tige
- Poignée en T
- Poignée verrouillable ovale jusqu'à 2", ronde sur 2"
- Poignée en acier inoxydable 1.4016/AISI 430
- Dispositif de verrouillage breveté pour vannes jusqu'à 4"
- Filetage mâle par femelle
- Poignée courte
- Butée de mémoire RuB conçue pour être installée avec notre poignée courte

À la demande

- Boisseau sphérique en acier inoxydable 1.4401/AISI 316
- Joints PTFE renforcés de verre
- Design personnalisé

Directive PED

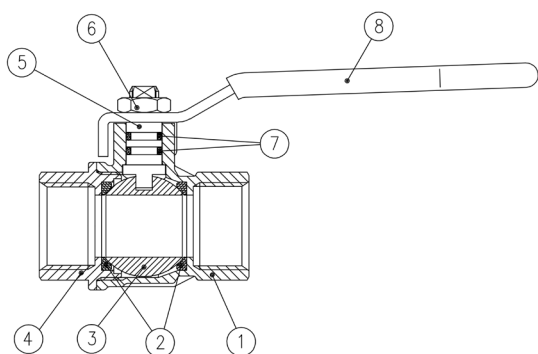
- Évaluation selon la directive sur les équipements sous pression 2014/68/UE module B+D par ICIM (0425)

Approuvé par ou en conformité avec

- L'Australian Gas Association (Australie)
- Factory Mutual (États-Unis)
- Groupe BSI (Royaume-Uni)
- Conforme RoHS (UE)

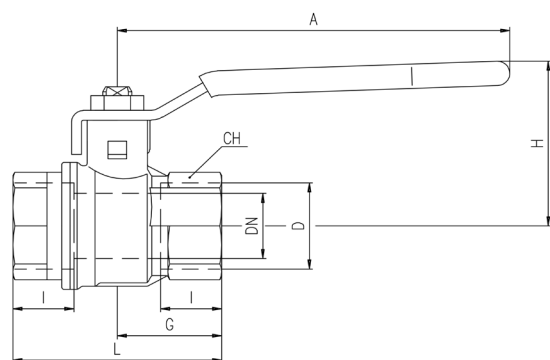
REMARQUE : les approbations s'appliquent uniquement à des configurations/tailles spécifiques.





sphère creuse 1 1/4"- 2"

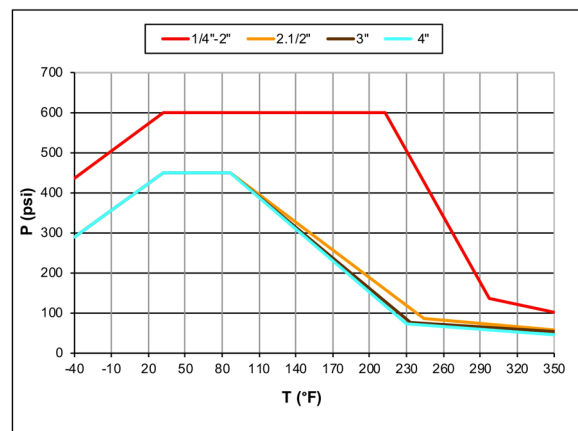
	Description	Q.ty	Matériau
1	Corps nickelé (extérieur nickelé, intérieur non plaqué jusqu'à 2)	1	CW617N
2	Siège	2	PTFE
3	Boule chromée	1	CW617N
4	Embout nickelé (extérieur nickelé, intérieur non plaqué jusqu'à 2)	1	CW617N
5	Joint torique de tige nickelé	1	CW617N
6	Ecrou Geomet®	1	CB4FF (EN10263-2)
7	Joint torique	2	FPM
8	Manche en acier Geomet® recouvert de PVC jaune	1	DD11 (EN10111)



Compliant to CE 2014/68/UE product Equipment category III Module B+D											
Code	S84B50	S84C50	S84D50	S84E50	S84F50	S84G50	S84H50	S84I50	S84L50	S84M50	S84N50
D (inch)	1/4	3/8	1/2	3/4	1	1 1/4	1 1/2	2	2 1/2	3	4
DN (inch)	0.314	0.393	0.590	0.787	0.984	1.259	1.574	1.968	2.559	3.149	3.937
I (inch)	0.472	0.472	0.610	0.669	0.826	0.905	0.905	1.043	1.260	1.377	1.633
L (inch)	1.771	1.771	2.322	2.519	3.188	3.661	4.015	4.763	6.141	6.968	8.504
G (inch)	0.885	0.885	1.161	1.259	1.594	1.830	2.007	2.381	3.070	3.484	4.252
A (inch)	3.228	3.228	3.937	4.724	4.724	6.220	6.220	6.220	10.039	10.039	10.039
H (inch)	1.563	1.563	1.695	1.988	2.153	2.988	3.236	3.500	5.196	5.511	6.062
CH (inch)	0.669	0.787	0.984	1.220	1.574	1.929	2.125	2.696	3.346	3.897	4.921
Cv (GPM)	4.5	9.5	32.3	48.5	80.9	92.4	144.4	206.8	596.2	896.5	1305.5

Le DN indique le diamètre nominal du débit. Le diamètre réel du débit est conforme à la norme DIN 3357 partie 4. La configuration de la tige des vannes de plus de 2" est légèrement différente. Les robinets à boisseau sphérique sont marqués CE sur la poignée de 1 1/4" à 2", sur le corps de plus de 2" comme suit : CE 0425 cat IIIB+D
PS : 5 GAS TS1: -20°C TS2 : +60°C

Tableau pression-température



AS4617 Limitation pour le GAZ : 304psi (2100 Kpa) jusqu'à 2" et 217 psi (1500 Kpa) de 2 1/2" à 4" de pression de service nominale et +32°F/+140°F (0°C/ +60°C) température

Diagramme de perte de charge

