



E-Tork

150 et 8850 po-Lb

Actionneurs électriques à usage intensif

Les actionneurs électriques de la série ET sont disponibles en tensions AC et DC. Avec des couples de sortie de 150 à 8850 pouces-livres, ils font partie des conceptions les plus compactes et à haut rendement du marché.

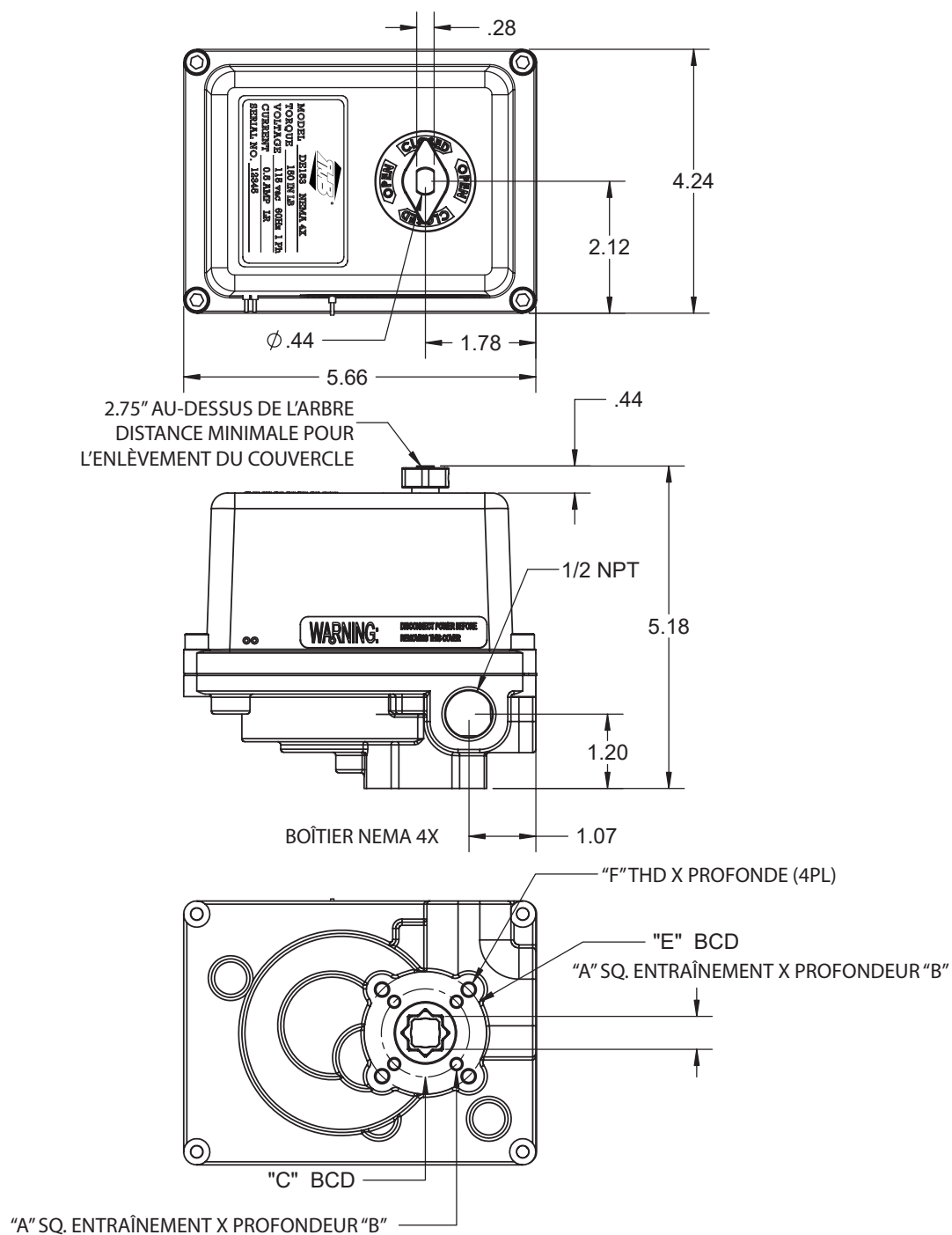


Spécifications techniques:

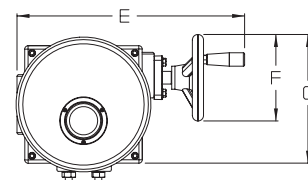
- Montage direct sur les vannes à boisseau sphérique RUB, pour un ensemble compact et un alignement parfait de l'arbre
- Moteur d'inversion à cycle de service nominal de 50 % avec protection contre les surcharges thermiques
- Construction robuste résistante à la corrosion avec boîtier en aluminium, époxy/polyuréthane durable Revêtement, tige et attaches en acier inoxydable 316
- Arbre de commande manuel - acier inoxydable type 316
- Peut être câblé en parallèle avec d'autres
- Température de fonctionnement -40° à +150°F
- E-Torks – circuits séparés non requis
- Montage ISO 5211
- Ajustements de déplacement rapides et simples
- 2 limit switches for travel indication
- Engrenage en acier traité thermiquement, lubrifié à vie
- Capacité de déplacement à 180°
- Boîtier NEMA 4 et 4X

Modèle	Code	Couple en lb	Secondes 90°	Puissance
ET-1	BAA1019N	150	2.5s	110VAC
	BAA1019C	150	2.5s	24 VAC/VDC
	BAA1019A	150	2.5s	220VAC
ET-2	BAA1020N	300	6s	110VAC
	BAA1020C	300	6s	24 VAC/VDC
	BAA1020A	300	6s	220VAC
ET-3	BAA1021N	443	20s	110VAC
	BAA1021C	443	20s	24 VAC
	BAA1021D	443	20s	24 VDC
	BAA1021A	443	20s	220VAC
ET-4	BAA1022N	795	15s	110VAC
	BAA1022C	795	15s	24 VAC
	BAA1022D	795	15s	24 VDC
	BAA1022A	795	15s	220VAC
ET-5	BAA1023N	1.325	22s	110VAC
	BAA1023C	1.325	22s	24 VAC
	BAA1023D	1.325	22s	24 VDC
	BAA1023A	1.325	22s	220VAC
ET-6	BAA1024N	2.000	26s	110VAC
	BAA1024C	2.000	26s	24 VAC
	BAA1024D	2.000	26s	24 VDC
	BAA1024A	2.000	26s	220VAC
ET-7	BAA1025N	3.540	16s	110VAC
	BAA1025C	3.540	16s	24 VAC
	BAA1025D	3.540	16s	24 VDC
	BAA1025A	3.540	16s	220VAC
ET-8	BAA1026N	4.425	28s	110VAC
	BAA1026C	4.425	28s	24 VAC
	BAA1026D	4.425	28s	24 VDC
	BAA1026A	4.425	28s	220VAC
ET-9	BAA1027N	5.750	35s	110VAC
	BAA1027C	5.750	35s	24 VAC
	BAA1027D	5.750	35s	24 VDC
	BAA1027A	5.750	35s	220VAC
ET-10	BAA1028N	8.850	46s	110VAC
	BAA1028C	8.850	46s	24 VAC
	BAA1028D	8.850	46s	24 VDC
	BAA1028A	8.850	46s	220VAC

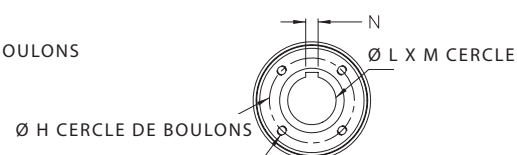
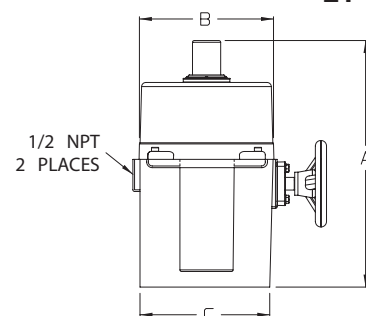
Dimensions



Modèle	Couple en lb	Vitesse s/90°	A	B	C	D	E	F	AMPÈRES ROTOR VERROUILLÉ		WT. LBS
									AC	12-24 DC/AC	
ET-1	150	2.5	.354 (9 mm)	.53	1417 (F03)	M5 .44 DP	1969 (F05)	M6 .46 DP	.5	3.0	4.0
ET-2	300	6	.551 (14 mm)	.68	1417 (F03)	M5 .46 DP	1969 (F05)	M6 .46 DP	.5	3.0	4.0



ET- 10



Ø M CERCLE DE BOULONS

J TROU TARAUDÉ x K PROFONDEUR (4 PL)

J TROU TARAUDÉ x K PROFONDEUR (4 PL)

J TROU TARAUDÉ x K PROFONDEUR (4 PL)

XCESETU - 4237