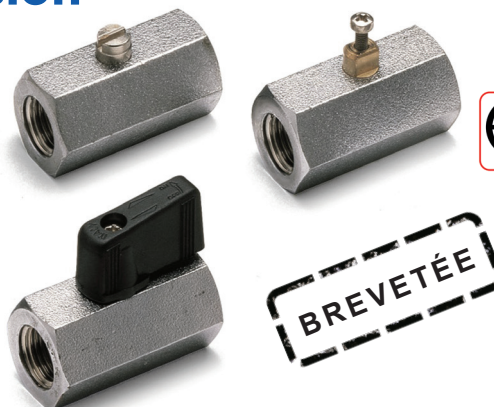




s.35 NPT haute pression

1/8" - 1/2"

Mini vanne à boisseau sphérique



Qualité

- Le système d'étanchéité double permet à la vanne d'être actionnée dans les deux sens, ce qui facilite l'installation
- Pas de pièces mobiles métal sur métal
- Aucun entretien jamais requis
- La poignée/tige indique clairement la position de la balle
- Lubrifiant sans silicone sur tous les joints
- Chaque vanne est testée pour une sécurité maximale
- Boule en laiton chromé pour une durée de vie plus longue

Corps

- Corps en laiton sablé étiré d'une seule pièce avec un design extrêmement compact
- Laiton le plus fin selon la spécification EN 12164
- Brevet n. 7011-B/89

Tige

- Tige en laiton anti-éruption avec joint torique en FPM
- Double joint torique FPM sans entretien à la tige pour une sécurité maximale

Scellage

- Sièges autolubrifiants en PTFE pur avec conception à lèvres flexible

Fils

- Cône NPT ANSI B.1.20.1 filetage femelle par filetage femelle

Flux

- Passage intégral selon DIN 3357 pour un débit maximal

Poignée

- Poignée compensée noire en nylon renforcé
- Poignée amovible avec valve en service
- **AVERTISSEMENT** : ne dépassez pas une température et/ou une charge électrique raisonnables

Pression et température de travail

- Pression de travail à froid sans choc de 450 PSI
- -4°F / +200°F
- +250°F version tournevis et poignée en métal
- **ATTENTION** : le gel du fluide dans l'installation peut gravement endommager la vanne

Choix

- Filetage mâle par femelle
- Tournevis ou clé actionnée
- Poignée compensée en nylon jaune, rouge ou verte
- Poignée en coin en métal disponible dans les couleurs rouge, noir, jaune, vert, bleu clair, chromé
- Manche biseauté gris en Grivory® - polymère haute performance
- Filetages parallèles ISO 228

À la demande

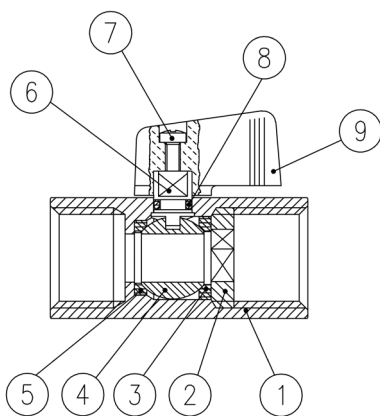
- Corps en aluminium
- Options de connexion supplémentaires
- Filetages coniques ISO 7/1 BSPT
- Laiton résistant à la dézincification CW602N

Approuvé par ou en conformité avec

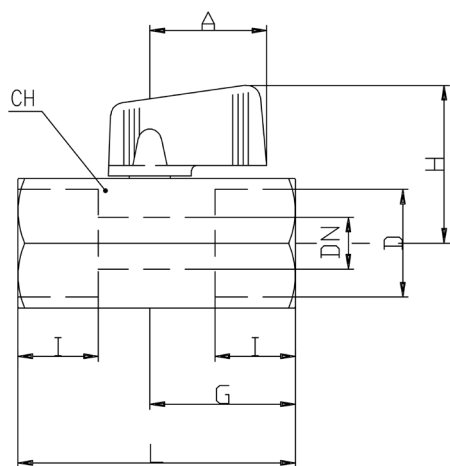
- GOST-R (Russie)
- Conforme RoHS (UE)

REMARQUE : les approbations s'appliquent uniquement à des configurations/tailles spécifiques.





	Description	Q.ty	Matériau
1	Corps chromé	1	CW617N
2	Écrou de retenue	1	CW617N
3	Siège de retenue	1	PTFE
4	Boule chromée	1	CW617N
5	Siège du corps	1	PTFE
6	Tige non plaquée	1	CW617N
7	Vis zinguée	1	CB4FF (EN10263-2)
8	Joint torique	1	FPM
9	Poignée noire	1	Nylon rempli de verre 30%



DN indique le diamètre d'écoulement nominal.

Code	S35AX0	S35BX0	S35CX0	S35DX0
D (inch)	1/8	1/4	3/8	1/2
DN (inch)	0.236	0.314	0.314	0.393
I (inch)	0.354	0.472	0.472	0.610
L (inch)	1.712	1.712	1.712	2.106
G (inch)	0.905	0.905	0.905	1.102
A (inch)	0.885	0.885	0.885	0.885
H (inch)	1.220	1.220	1.220	1.299
CH (inch)	0.826	0.826	0.826	0.984
Cv (GPM)	2.0	4.9	4.2	5.8

Tableau pression-température

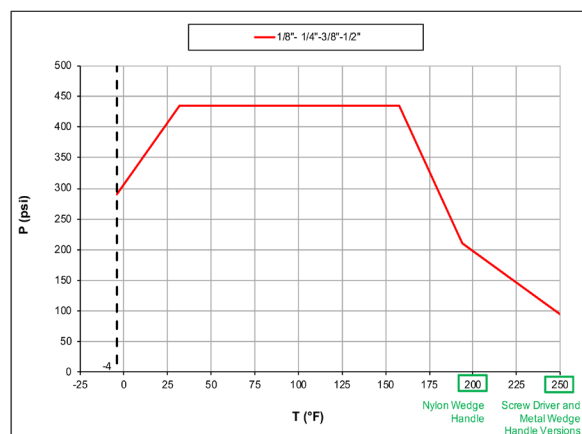


Diagramme de perte de charge

